



Porównanie wyników ankietywania

Ewaluacja linii 956-Shuttle w ramach projektu RailBLu RailBLu

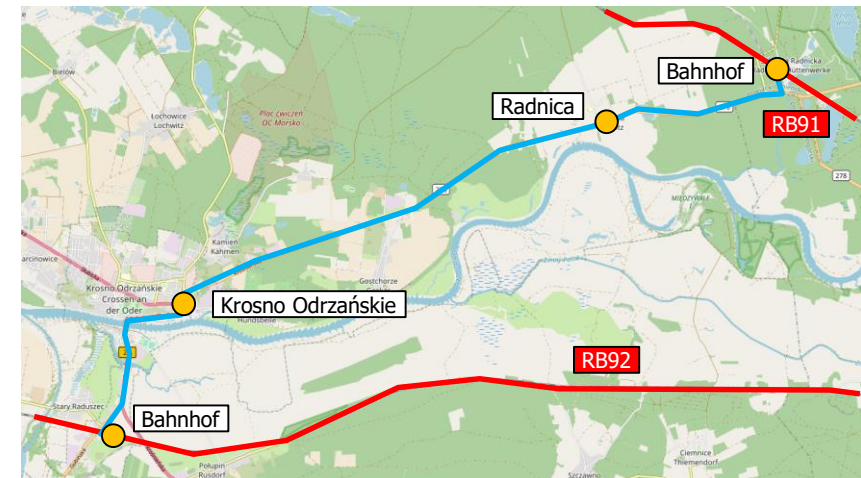
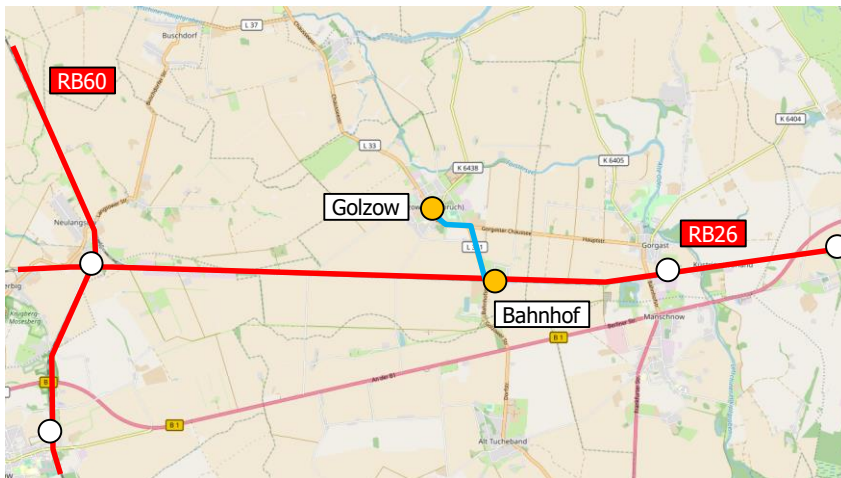
07 marca 2023 r.

Autobus 956-Shuttle (strona niemiecka) - [956-D]

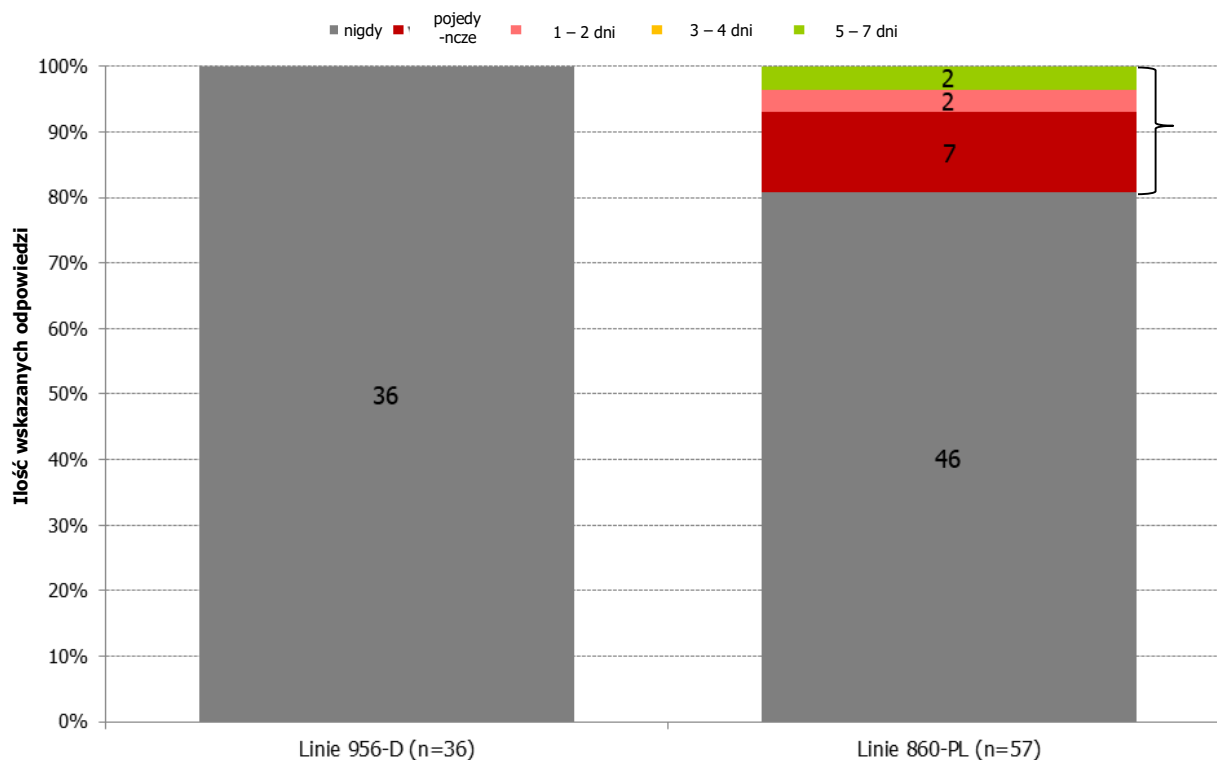
- 🌀 12.12.2021 do 25.05.2022 pomiędzy stacją kolejową Golzow a Golzow
- 🌀 Golzow (około 850 mieszkańców)
- 🌀 Skomunikowanie z linią RB26
- 🌀 1 312 pasażerów przez 164 dni (Ø 10 pasażerów/dzień)
- 🌀 Ankietowanie w pojeździe podczas 4 dni badawczych
- 🌀 W ankiecie udział wzięło **36** osób

Autobus 860-Shuttle (strona polska) - [860-PL]

- 🌀 12.06.2022 do 10.12.2022 pomiędzy (stacją kolejową) Krosno Odrzańskie a stacją kolejową Radnica
- 🌀 Krosno Odrzańskie (ok. 11 500 mieszkańców) /Radnica (ok. 700 mieszkańców)
- 🌀 Skomunikowanie z linią RB91 (oraz z RB92)
- 🌀 14 500 pasażerów w ciągu 167 dni (Ø 87 pasażerów/dzień)
- 🌀 Metoda badania nieznana
- 🌀 W ankiecie wzięło udział **57** osób

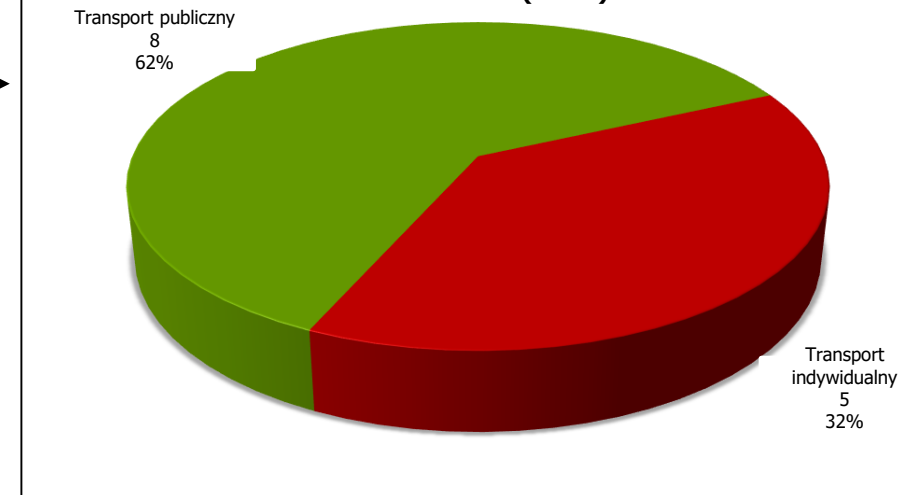


Ile dni w tygodniu podróżuje Pani/Pan za granicę?



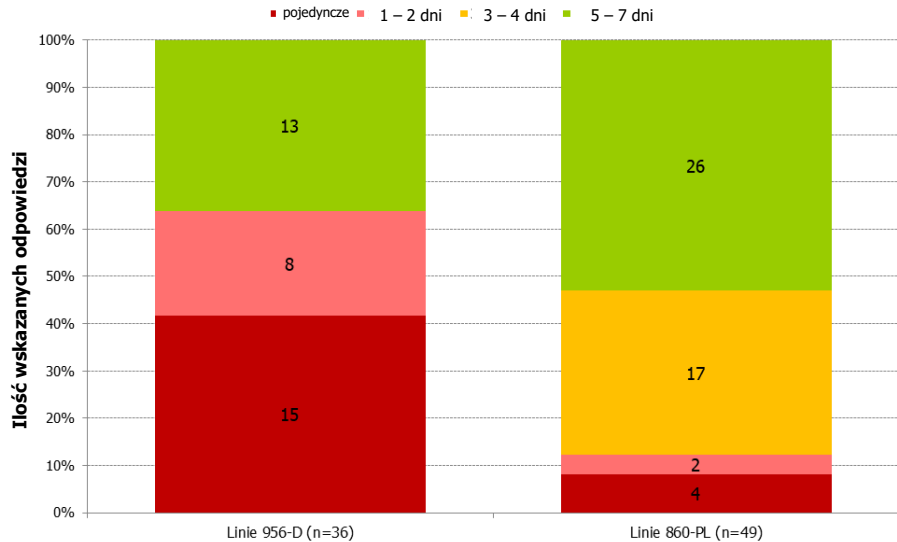
Z jakiego środka transportu korzysta Pani/Pan przekraczając granicę?

Linia 860-PL (n=13)

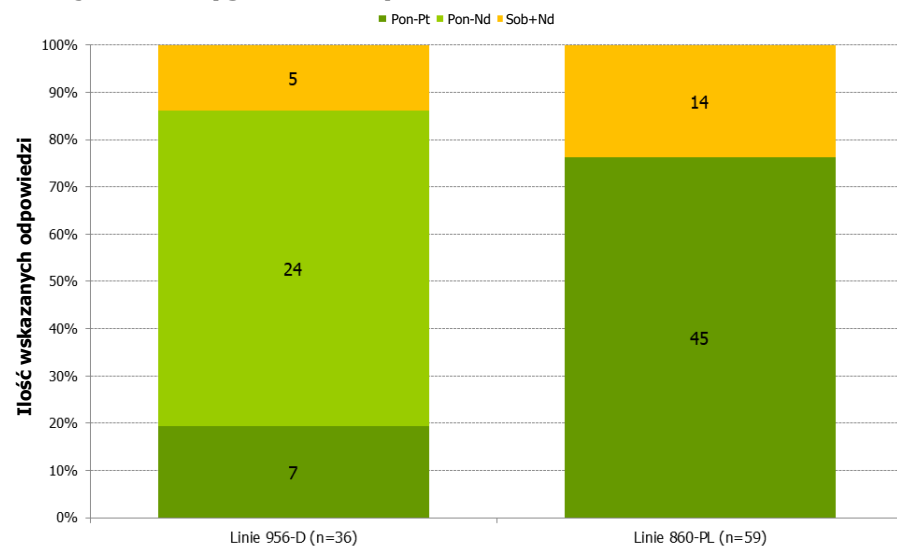


- Brak transgranicznych podróży wśród ankietowanych osób po stronie niemieckiej
- Około **20%** respondentów po polskiej stronie to podróżni podróżujący na relacjach transgranicznych.
 - Spośród nich **62%** korzysta z transportu publicznego podczas tych podróży

Ile dni w tygodniu korzysta Pani/Pan z transferów autobusowych?

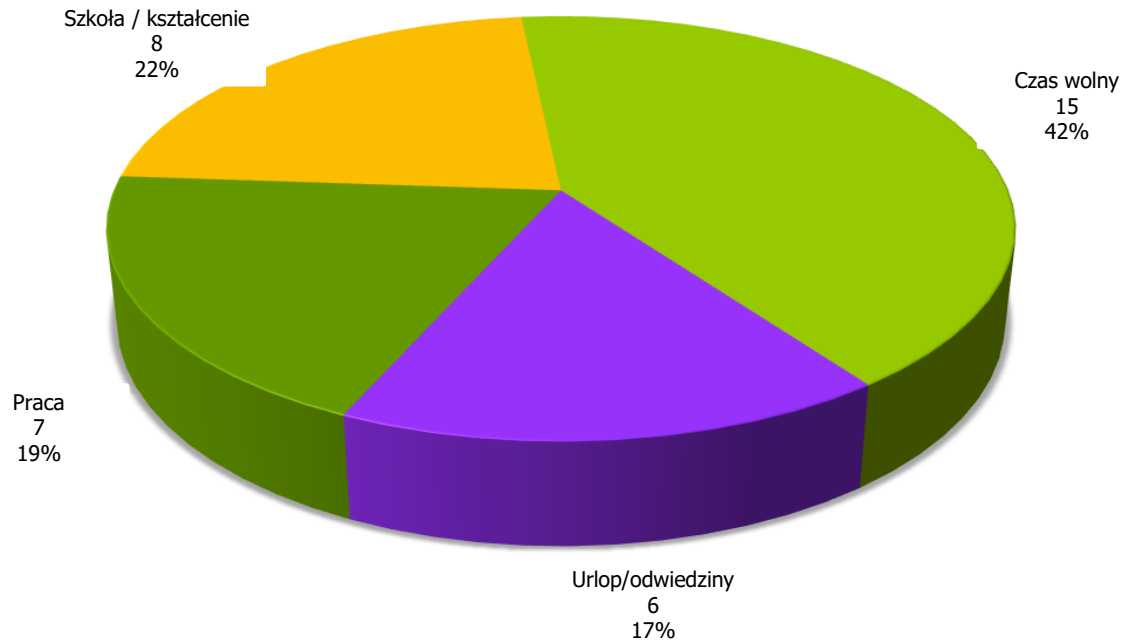


W jakie dni tygodnia korzysta Pani/Pan z transferów autobusowych?

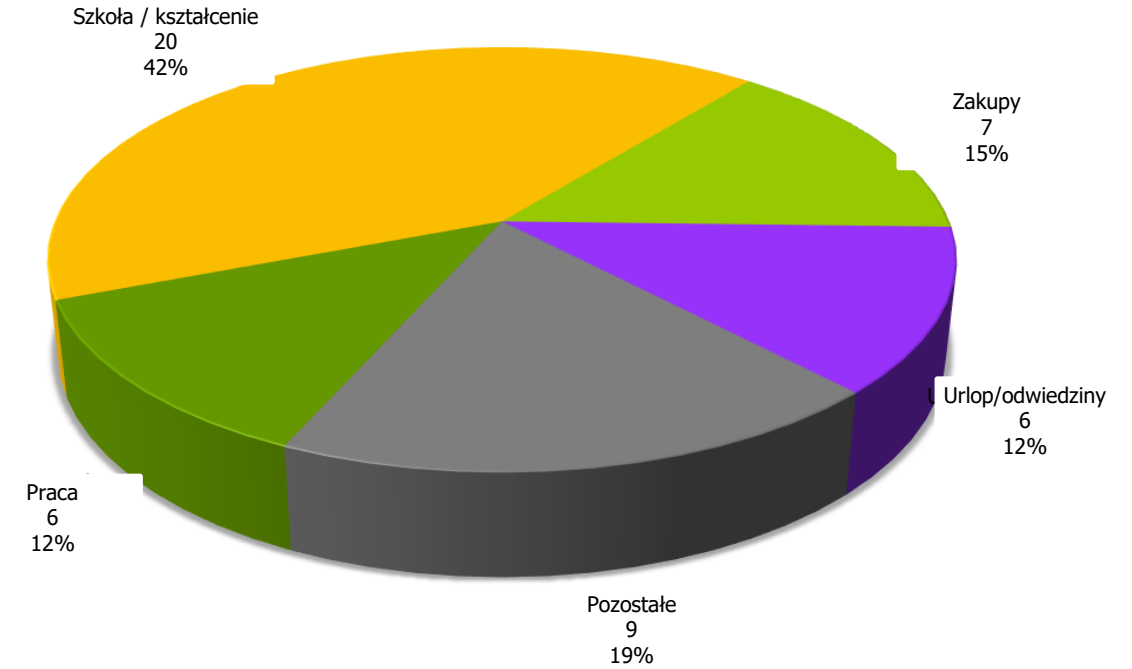


- 🇩🇪 Około **35%** respondentów po stronie niemieckiej zadeklarowało, że korzysta z transferów autobusowych częściej niż 3 razy w tygodniu.
- 🇵🇱 Po polskiej stronie około **90%** respondentów zadeklarowało, że korzysta z tych przewozów częściej niż 3 razy w tygodniu
- 🇵🇱 Wskazanie wysokiego osó dojeżdżających po stronie polskiej i wysokiego udziału ruchu okazjonalnego po stronie niemieckiej.
- 🇩🇪 Około **85%** respondentów po stronie niemieckiej i **75%** po stronie polskiej stwierdziło, że korzysta z transferów autobusowych od poniedziałku do piątku.
- 🇩🇪 Ze względu na metodologicznie odmienne podejście, nie można dokonać porównania korzystania z transferów w weekendy

Jaki jest Pani/Pana cel podróży? – linia 956-D (n=36)



Jaki jest Pani/Pana cel podróży? – linia 860-PL (n=48)

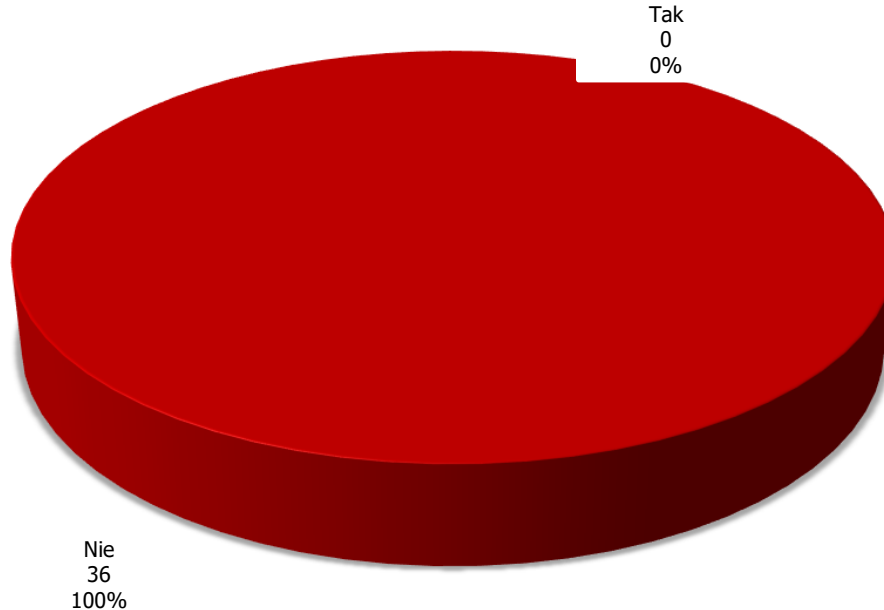


- 🌀 Porównywalne tylko częściowo ze względu na odmienne podejście metodologiczne
 - 🌀 Pytanie wielokrotnego wyboru po stronie niemieckiej vs. pytanie otwarte po stronie polskiej
- 🌀 Około **59%** respondentów po stronie niemieckiej wskazało jako cel sporadyczne podróże
- 🌀 Po polskiej stronie co najmniej **54%** respondentów korzysta z transferu autobusowego w drodze do pracy lub szkoły/miejsca kształcenia.

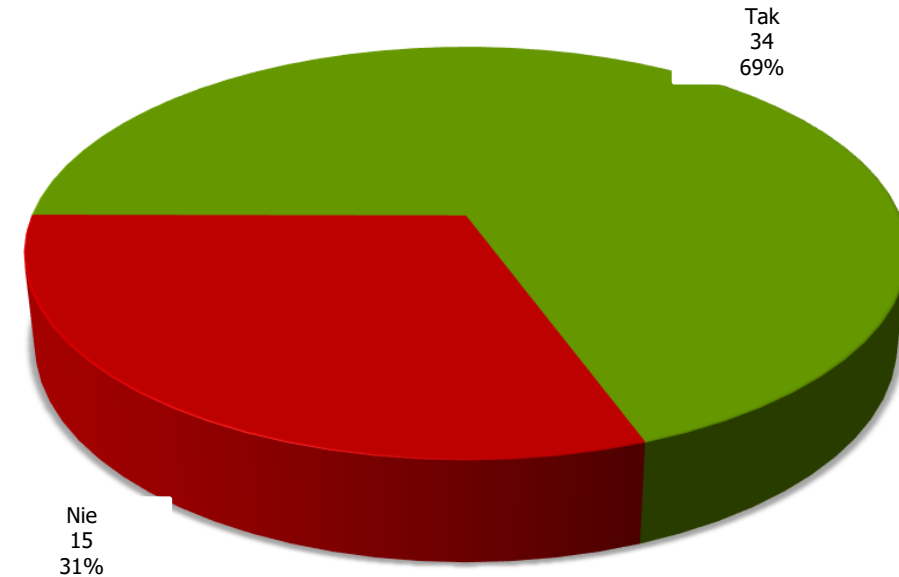
Wyniki ankietowania

Nowi użytkownicy transportu publicznego dzięki wprowadzeniu transferów autobusowych

Czy jest Pani/Pan nowym użytkownikiem transportu publicznego dzięki wprowadzonej ofercie przejazdów autobusowych? – linia 956-D (n=36)



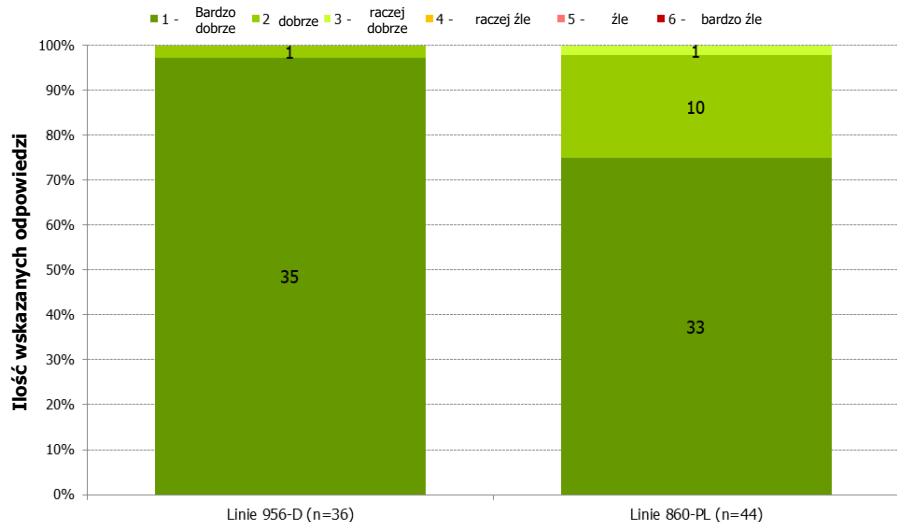
Czy jest Pani/Pan nowym użytkownikiem transportu publicznego dzięki wprowadzonej ofercie przejazdów autobusowych? – linia 860-PL (n=49)



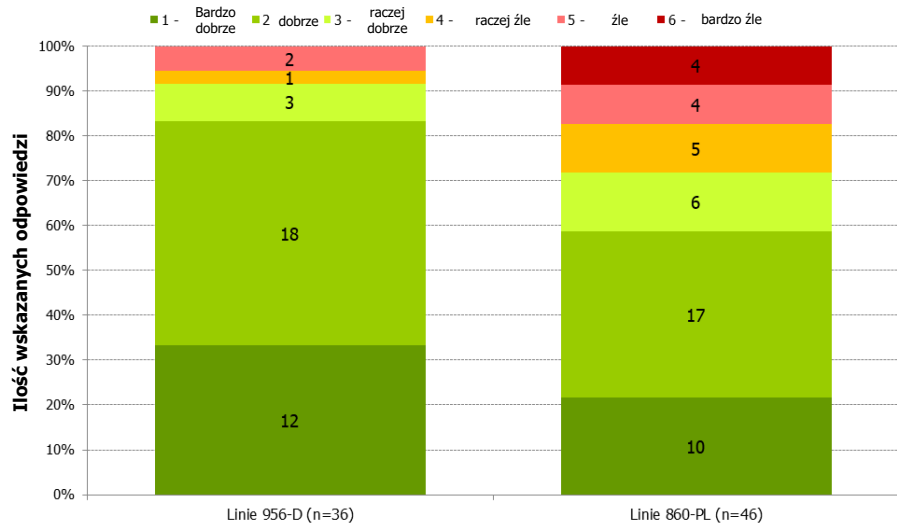
- Żaden z respondentów po stronie niemieckiej stał się nowym użytkownikiem tr. publicznego dzięki ofercie transferów
- Około **69%** respondentów po polskiej stronie nie korzystało z transportu publicznego przed wprowadzeniem przewozów autobusowych
 - Bez transferów autobusowych przeszkoda w przesiadce w bardziej odległym punkcie połączenia z transportem publicznym po polskiej stronie jest najwyraźniej zbyt wysoka.

Ocena transferów autobusowych oraz transportu publicznego w regionie

Jak ocenia Pani/Pan ofertę transferów autobusowych w skali od 1 do 6?



Jak ocenia Pani/Pan transport publiczny w regionie w skali od 1 do 6?



W obu ankietach nowa oferta transferów autobusowych została oceniona jako dobra lub bardzo dobra.

Średnia ocena przez

Ankietowanych po stronie niemieckiej: **1,0**

Ankietowanych po stronie polskiej: **1,3**

Po stronie niemieckiej oferta przewozowa transportu publicznego jest oceniana jako raczej dobra lub lepiej przez około **90%** respondentów.

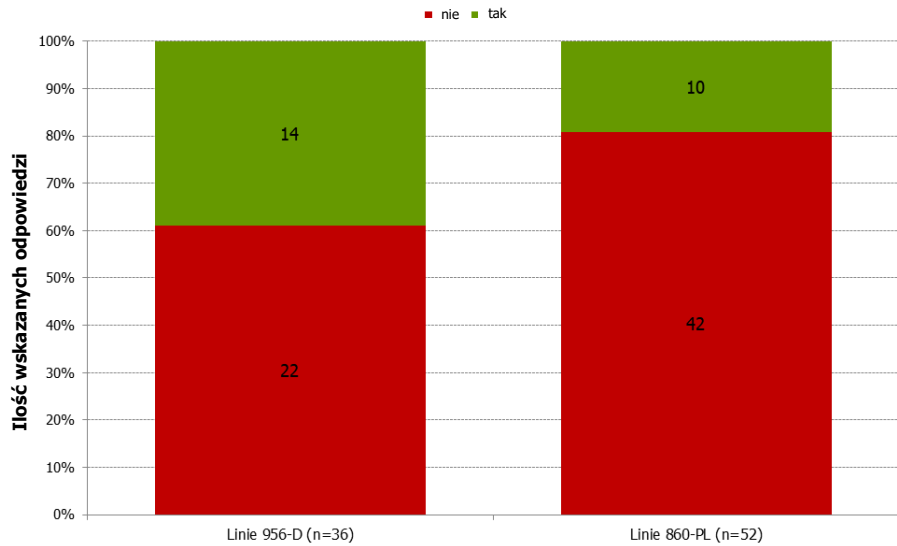
Po polskiej stronie odsetek ten wynosi około **70%** i wskazuje na deficyty w transporcie publicznym.

Średnia ocena przez

Ankietowanych po stronie niemieckiej: **2,0**

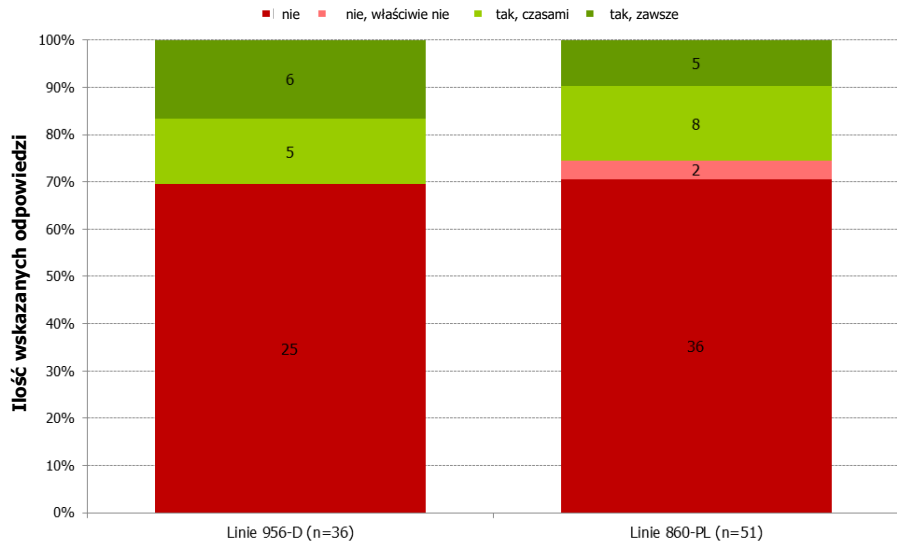
Ankietowanych po stronie polskiej: **2,7**

Czy posiada Pani/Pan prawo jazdy?



- Okolo **60 %** ankietowanych po stronie niemieckiej nie posiada prawa jazdy.
- Po polskiej stronie odsetek respondentów nieposiadających prawa jazdy wynosi okolo **80 %**.
 - Ten wysoki odsetek można prawdopodobnie wyjaśnić faktem, że udział dojazdu do szkół/miejsc kształcenia jest dwukrotnie wyższy niż podany w ankietach po stronie niemieckiej

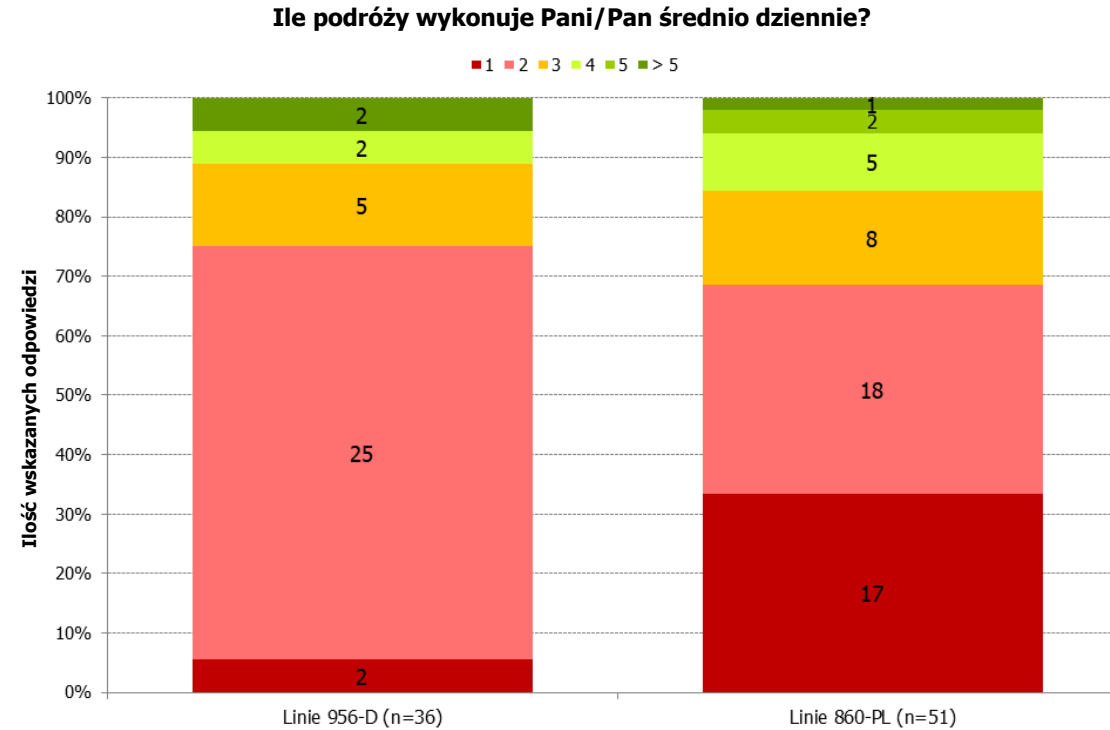
Czy posiada Pani/Pan samochód do własnej dyspozycji?



- Zarówno w niemieckich, jak i polskich ankietach większość respondentów (okolo **70 %** w każdym przypadku) podało, że nie posiada samochodu.

Wyniki ankietowania

Średnia dzienna liczba podróży



- Nierówny rozkład odpowiedzi "1 podróż/droga" i "2 podróże/drogi" w niemieckim i polskim badaniu wskazuje na metodologicznie różne podejścia lub definicje terminu „podróż/droga”.
- Okolo **70%** respondentów zarówno po polskiej, jak i niemieckiej stronie podróżuje dokładnie lub mniej niż 2 podróże dziennie (zwykle tam i z powrotem).

Uwagi

- 🌀 Porównanie badań po stronie niemieckiej i polskiej jest trudne ze względu na różne podejścia metodologiczne (np. rodzaje pytań, opcje odpowiedzi) i okoliczności (np. liczba mieszkańców, topografia linii).

Podsumowanie wyników

- 🌀 Niewiele podróży respondentów po polskiej stronie skutkuje trasami transgranicznymi, po stronie niemieckiej ani jedna podróż
- 🌀 Różne częstotliwości korzystania respondentów po stronie niemieckiej i polskiej
- 🌀 Wysoki udział nowych użytkowników transportu publicznego w związku z wprowadzeniem usługi przewozów autobusowych po stronie polskiej kontrastuje z brakiem nowych klientów po stronie niemieckiej.
- 🌀 Wszyscy respondenci byli bardzo zadowoleni z oferty transferów autobusowych