



Bahnhöfe in Schleswig-Holstein



Jochen Schulz, Potsdam, 09.11.2018

Infrastrukturprojekte SPNV in Schleswig-Holstein

Erleichterung des Zugangs zum System Bahn („Die Bahn zu den Bürgern bringen“)

- Neue Stationen zum Anschluss von Stadtteilen, Gemeinden, Gewerbegebieten etc. an die Bahn; Streckenreaktivierungen

Stärkung der Leistungsfähigkeit des Eisenbahnnetzes in Schleswig-Holstein

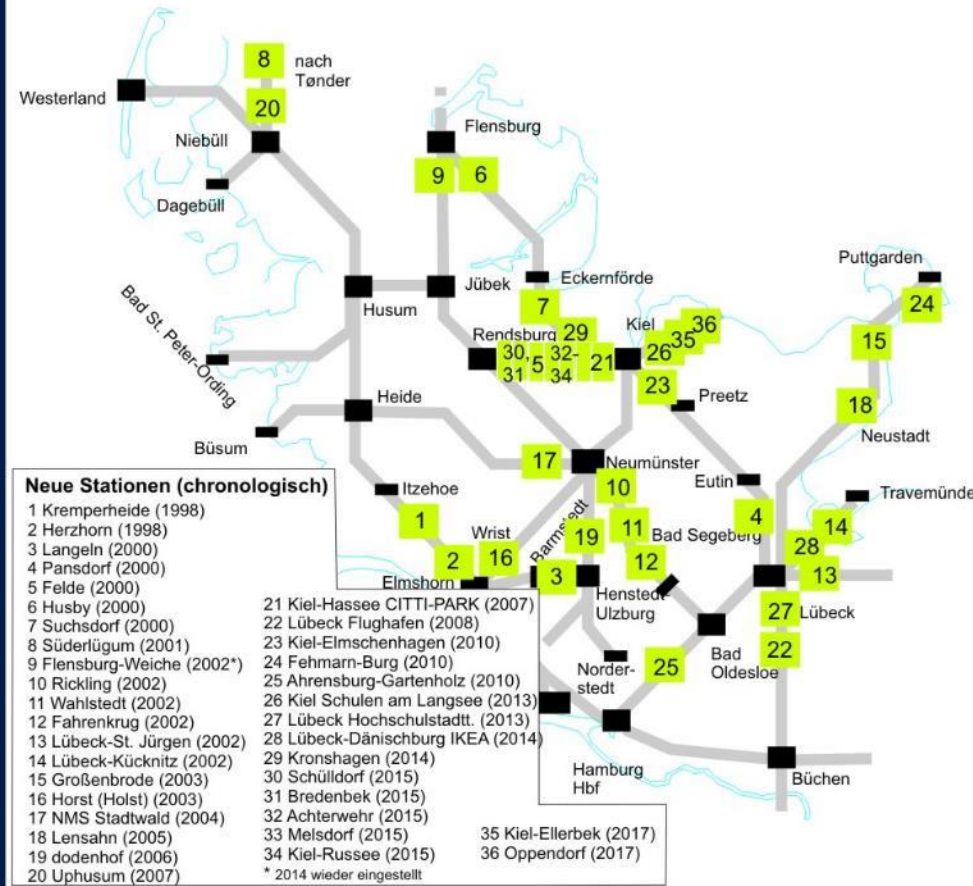
- Streckenausbauten (Zweigleisigkeit, Geschwindigkeitserhöhungen, neue Begegnungsbahnhöfe, Spurplanverbesserungen) für schnellere, häufigere Verbindungen und stabilen Betrieb

Verbesserung der Attraktivität der Bahnhöfe

- Aufwertung des Erscheinungsbildes, Aufhöhung der Bahnsteige zur Erleichterung des Einstiegs; Herstellung der Barrierefreiheit; Verbesserung des Wartekomforts;

Neue Stationen in Schleswig-Holstein

Neue Stationen in Schleswig-Holstein 1998 bis 2017



- 36 neue Bahnhalte seit 1996
- Z.T. Reaktivierungen von vorher geschlossenen Stationen, z.T. neue Standorte;
- Baukosten zwischen 50.000 € und 7 Mio. €
- Kiel-Hassee CITTI-PARK (33 %), dodenhof (100 %) und Lübeck-Dänischburg IKEA (100 %) durch Privatwirtschaft finanziert;
- Diese 36 Stationen haben insgesamt ca. 9.000 Ein- und Aussteiger/Tag

2015: DB AG beschließt Stationsoffensive

Bauen für den Fahrgast (1/2)



Bad St. Peter-Ording (Empfangshalle)



Bahnhofscafé in Plön



Heide (neuer Pavillion)



Lübeck-Travemünde Strand

Kiel,

Bauen für den Fahrgast (2/2)



Wartehalle Schleswig-Holstein in Horst



Neues Bahnsteigdach in Heide

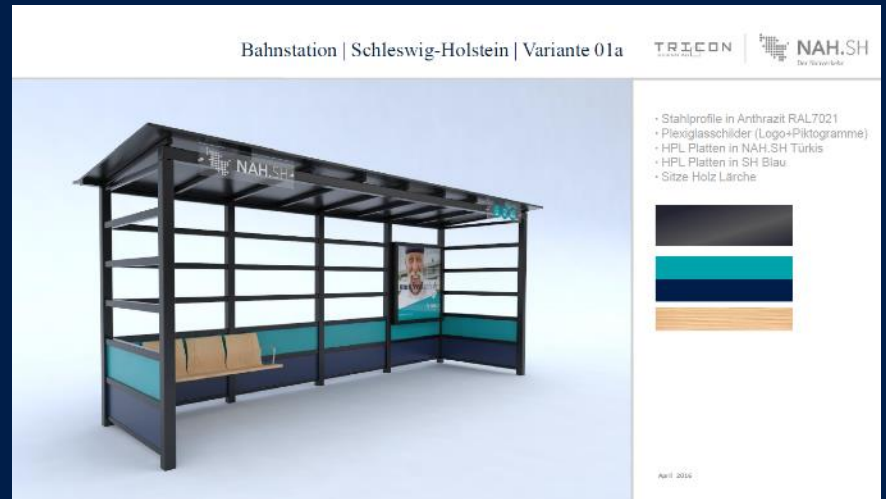


Rekonstruiertes Dach in Bad Oldesloe



Rekonstruiertes Dach in Niebüll

Ein eigenes Erscheinungsbild für den Nahverkehr in SH



Was haben wir in den vergangenen 20 Jahren geschafft?

Erscheinungsbild und Wartekomfort:

Wir haben dafür gesorgt, dass sich das Erscheinungsbild der meisten Stationen deutlich verbessert hat und dass der Wartekomfort einen größeren Stellenwert bekommen hat;

Barrierefreiheit:

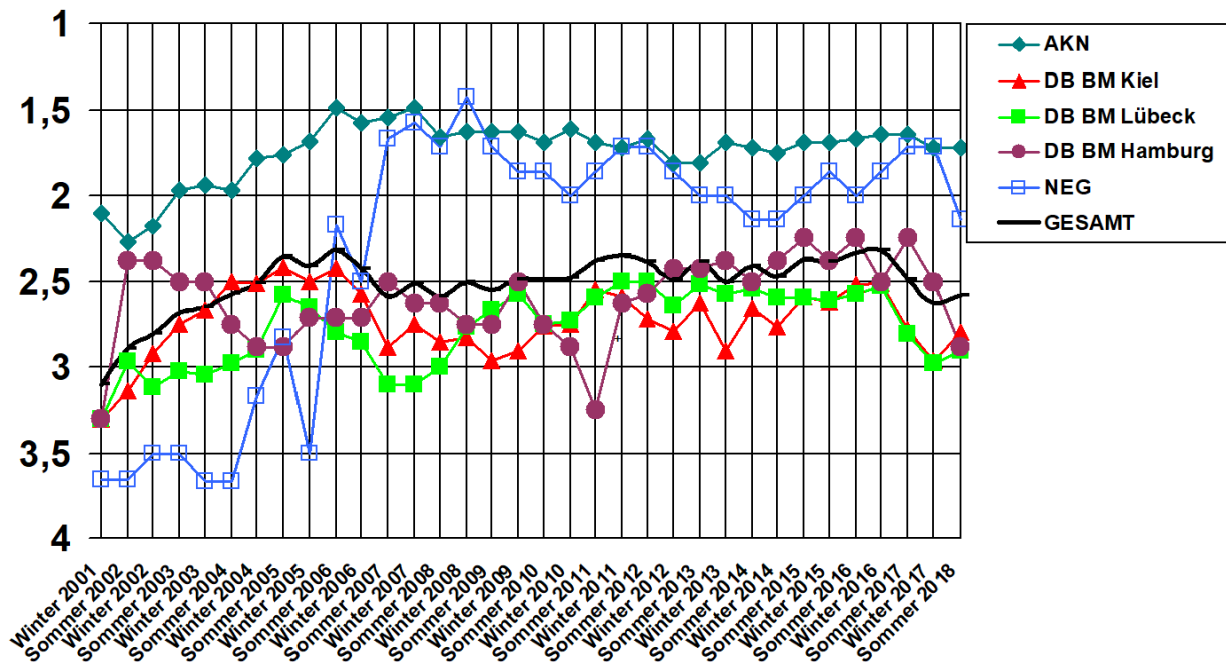
Sehr viele Stationen sind inzwischen barrierefrei, alle Umsteigebahnhöfe haben Aufzüge erhalten und haben Bahnsteige mit der „richtigen“ Bahnsteighöhe;

Zugänge:

Der Zugang zur Bahn ist einfacher geworden; Wir haben 35 neue Stationen in Betrieb genommen und für eine bessere Zugänglichkeit der Stationen gesorgt. Wir kümmern uns um eine optimale Einbindung der Stationen in ihr Umfeld;

Wir kümmern uns um den Zustand der Stationen

Entwicklung der Gesamtnoten



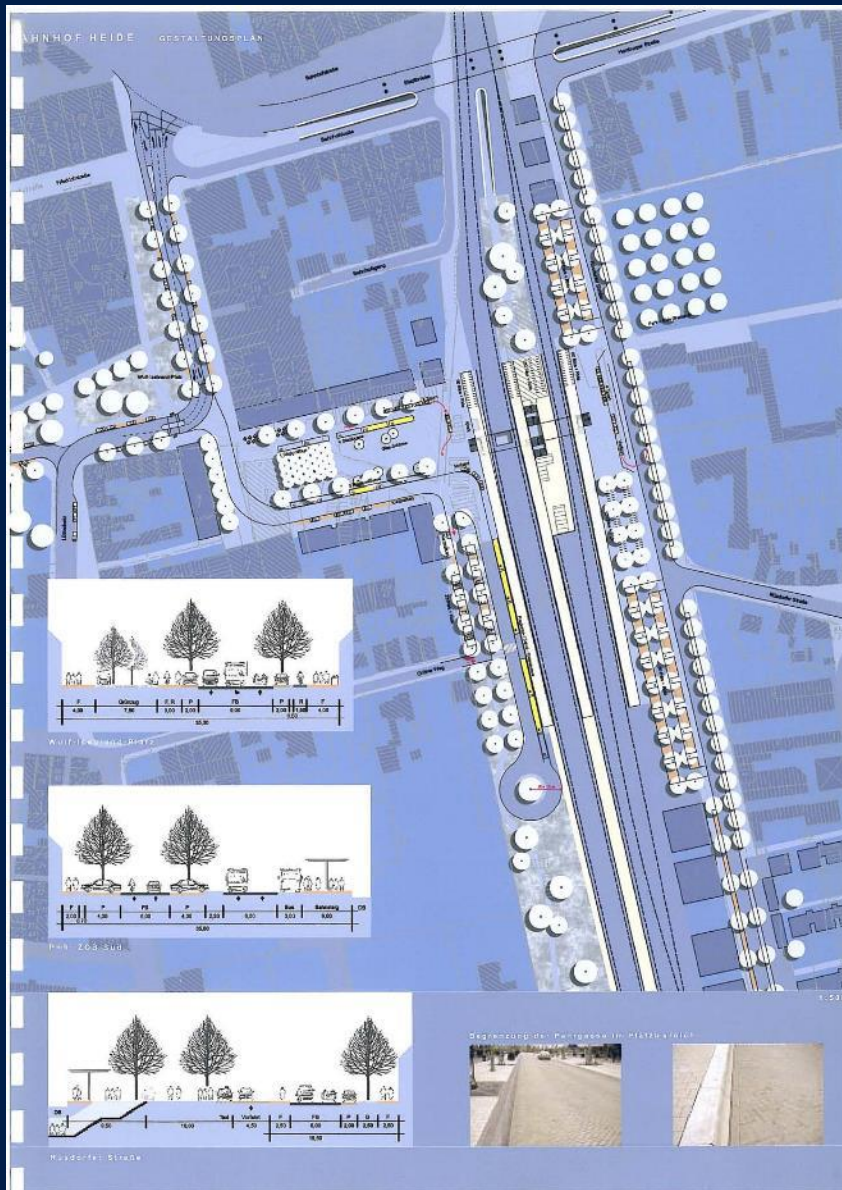
- Seit 2001 regelmäßige Kontrolle aller Stationen.
- Begehungen erfolgen mit den EIU;
- Berichte werden veröffentlicht; gute Presseresonanz
- Berichte werden mit der DB Station&Service AG besprochen;
- Viele Probleme können so systematischer angegangen werden;

Wir koordinieren Gesamtprojekte Bahn-/Stadtentwicklung

Beispiel Heide

- Gesamtprojekt angeschoben; durch von uns finanziertes Gutachterverfahren städtebaulich weiterentwickelt;
- Umfassende Spurplanänderung mit Bahnsteigneubauten und neuem Empfangsgebäude;
- Neue Unterführung als Stadtteilverbindung und Bahnsteigerschließung
- Bushaltestellen, P+R und B+R-Anlagen neu errichtet
- Fertigstellung 1. Etappe: 2014

Gesamtvolumen: ca. 15 Mio. €



Wir koordinieren Gesamtprojekte Bahn-/Stadtentwicklung



Beispiel Pinneberg

- In vielen Varianten mit Stadt und DB Gesamtkonzept entwickelt;
- Modernisierung des ältesten Bahnhofsgebäudes in Schleswig-Holstein (DB St&S)
- Neuer Bahnsteigtunnel, nahezu vollständige Erneuerung der Verkehrsstation (DB St&S);
- Vollständige Neugestaltung des Bahnhofsumfeldes mit ZOB, P+R, B+R (Stadt Pinneberg) neues Wohnquartier (priv. Investor);
- Ziel: Fertigstellung in 2022

Gesamtvolumen: ca. 25 Mio.

Das starke Engagement der NAH.SH bei der Bahnhofsentwicklung zahlt sich aus:

Für die Fahrgäste:

- Langfristige Strategie mit NAH.SH als Motor; Umsetzung erfordert starken Partner als Ideengeber, Moderator und Problemlöser; dadurch kontinuierliche Umsetzung von Projekten;
- Barrierefreiheit, komfortables Warten, bequemes Umsteigen im Fokus;
- Regelmäßige Qualitätskontrollen weisen auf Mängel hin;

Für das Land:

- Nachhalten bei Projekten, Kostenkontrolle; Streben nach fahrgastfreundlichen Lösungen;

Für die Städte und Gemeinden:

- Kommunen erhalten Unterstützung (nicht nur finanziell); NAH.SH nimmt Projekte in die Hand und sorgt für Umsetzung

Aktuelle Projekte: Modulsystem Fahrradabstellanlagen



Aktuelle Projekte: Neue Stationen an der FBQ-Schiienenanbindung (NBS/ABS Lübeck – Fehmarn – Dänemark)

Landschaftliche Besonderheiten



Hp Timmendorfer Strand - Ratekau



Hp Timmendorfer Strand - Ratekau



Hp Scharbeutz



Hp Scharbeutz



Hp Haffkrug



Hp Haffkrug



Hp Lensahn



Hp Lensahn



Hp Oldenburg (Holst)



Hp Oldenburg (Holst)



Hp Heiligenhafen - Großbrode



Hp Heiligenhafen - Großbrode



Aktuelle Projekte: Neue Stationen an der FBQ-Schiienenanbindung (NBS/ABS Lübeck – Fehmarn – Dänemark)



Oldenburg (Holst)

**Vielen Dank für Ihre
Aufmerksamkeit**