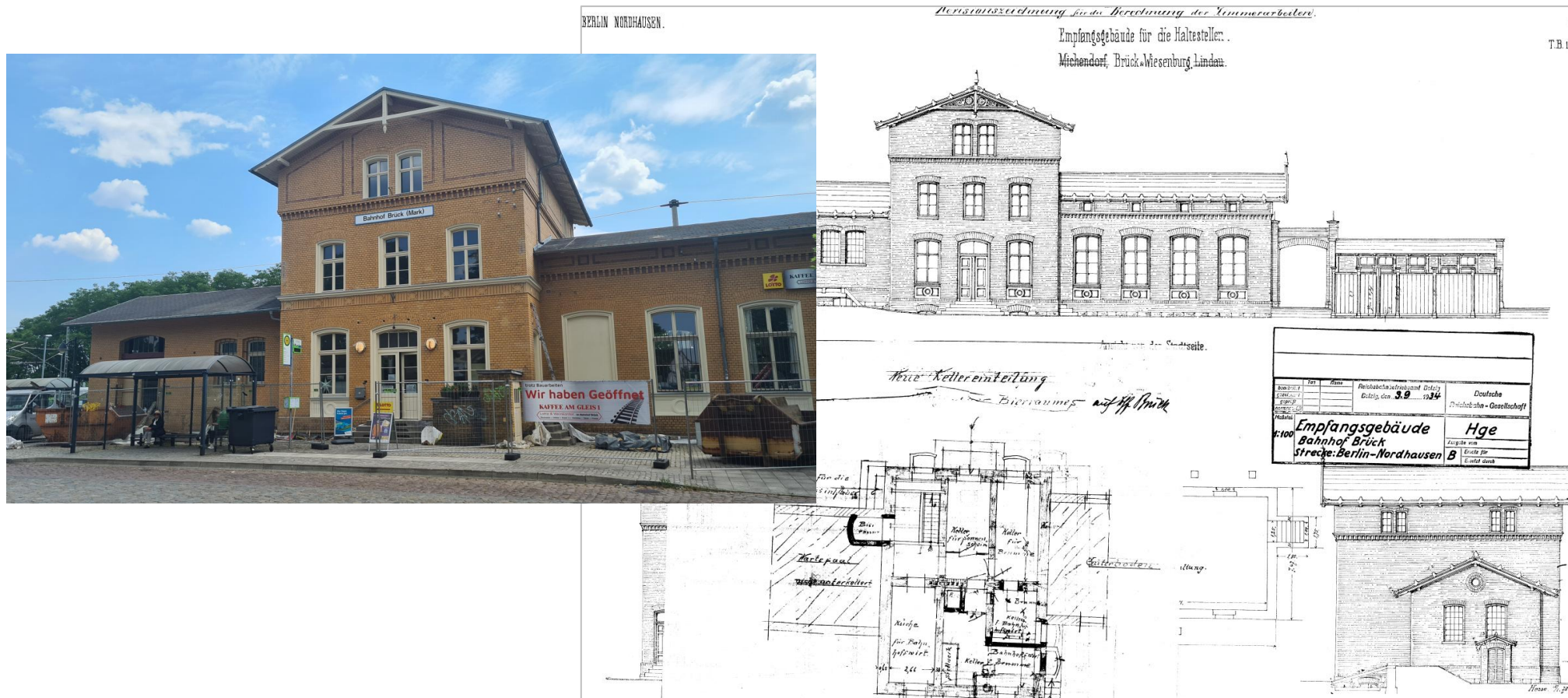


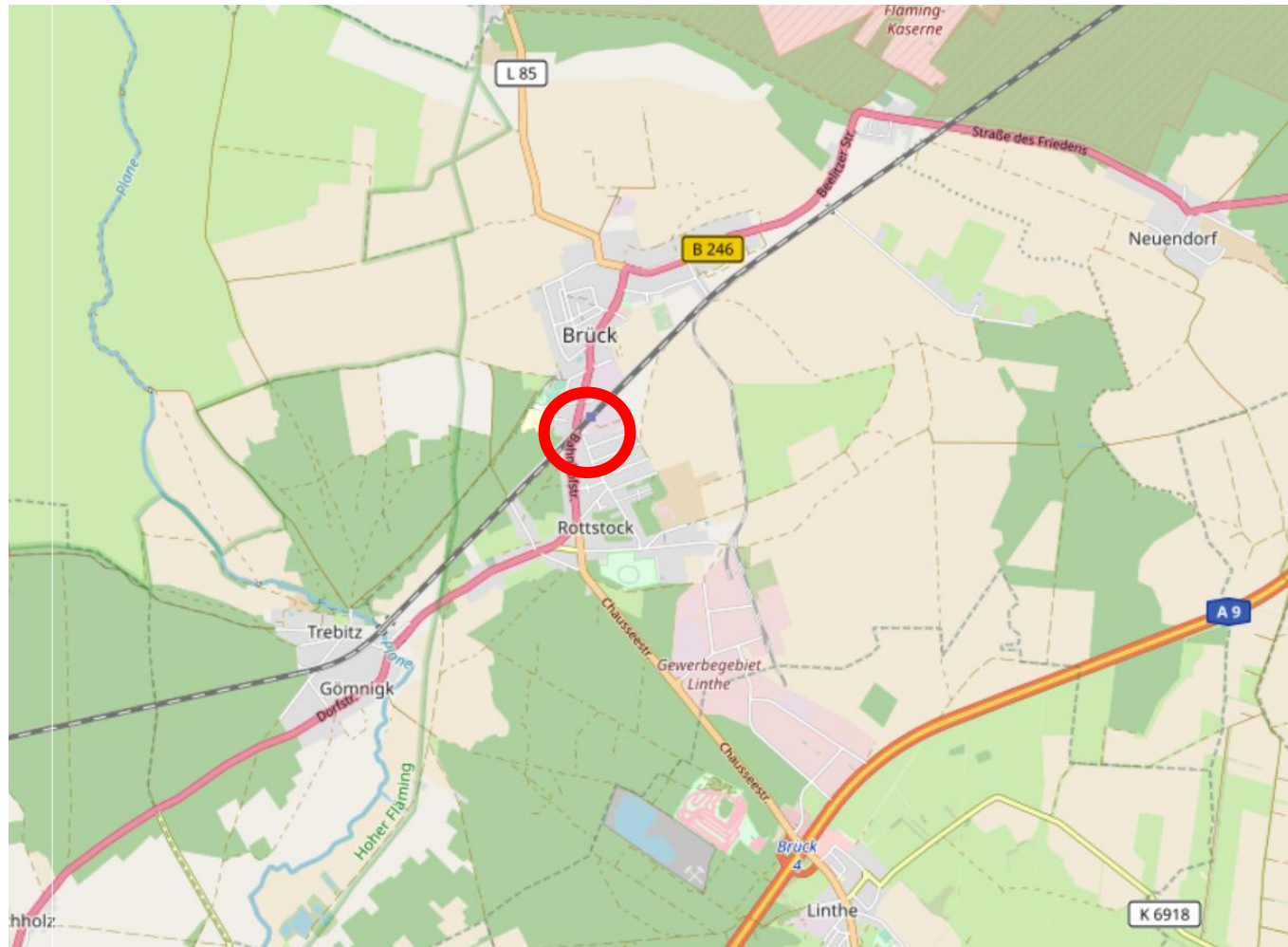
Treffen & Arbeiten im historischen Bahnhof Brück (Mark)



Juni 2023

Die Stadt Brück (Mark)

- 3.950 Einwohner
- Stadt mit grundfunktionalem Schwerpunkt im Amt Brück mit 11.400 Einwohnern, Landkreis Potsdam-Mittelmark
- Bevölkerungsprognose des Amtes für 2030 + 18% (Integriertes Entwicklungskonzept des Amtes)
- hoher Pendleranteil nach Potsdam und Berlin, starker Entwicklungskorridor entlang der Wetzlarer Bahn
- direkt am überregionalen Fernradweg R1 und diversen weiteren Radwegrouten



Plan: open street map

Der Bahnhof Brück (Mark)

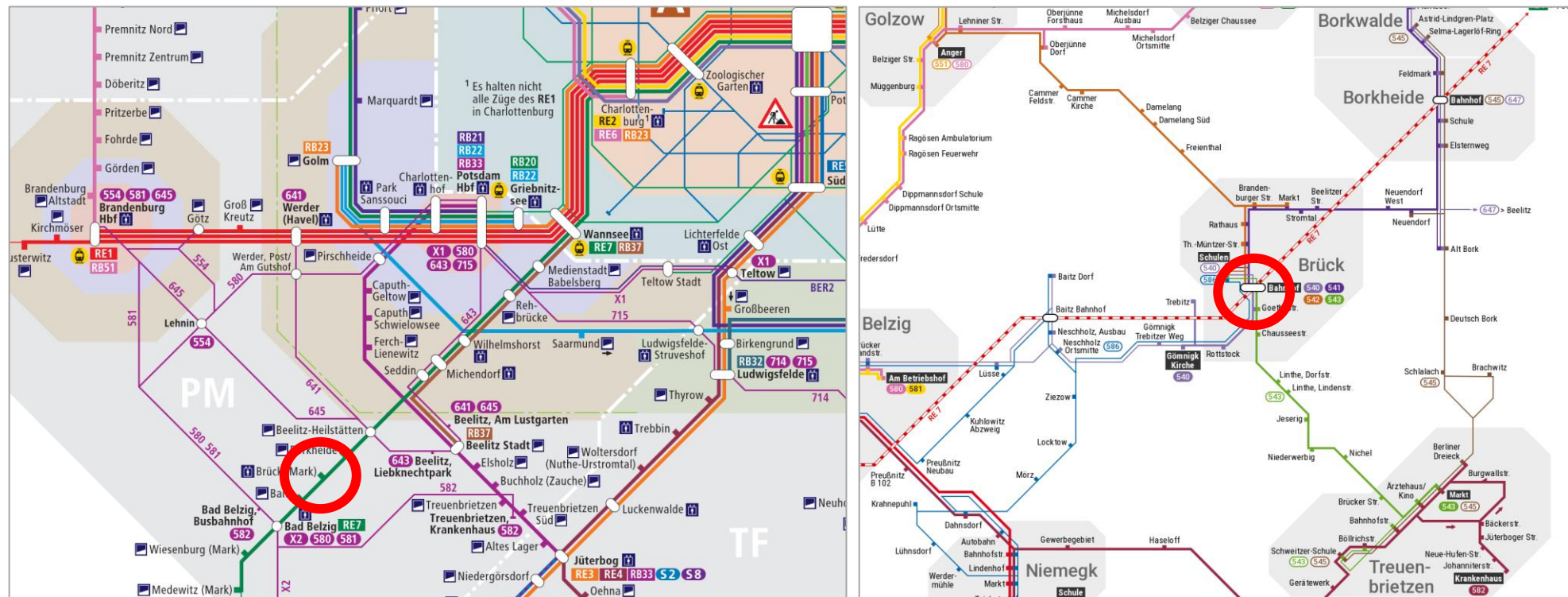
- Bahnstation am RE 7 Senftenberg – Berlin – Bad Belzig – Dessau Hbf
- Bedienung im Stundentakt, seit 12/2022 Verdichtung bis Berlin-Wannsee teilweise halbstündlich
- Lage im Verkehrsverbund Berlin-Brandenburg (VBB), gemäß LNVP langfristige RE-Bedienung

Fahrgastzahlen am Bahnhof

- ca. 750 Bahnreisende pro Werktag (Stand 2019)

Verkehrsverknüpfung am Bahnhof

- Haltestelle diverser Linien im Regionalbusverkehr direkt vor dem Gebäude
- Im Nahverkehrsplan des Landkreises PM als Verknüpfungspunkt enthalten
- Park+Ride-Stellplätze und Radabstellanlagen



Der Bahnhof Brück (Mark)

MAZ+ Mittelmark

18:27 Uhr / 01.10.2019

Stadt Brück will alten Bahnhof zu neuem Leben erwecken

Die Stadt Brück hat Pläne für das von ihr erworbene Bahnhofsgebäude. Dazu ist nun auch eine örtliche Unternehmerin mit im Boot. Ungewiss ist aber noch der Finanzrahmen.



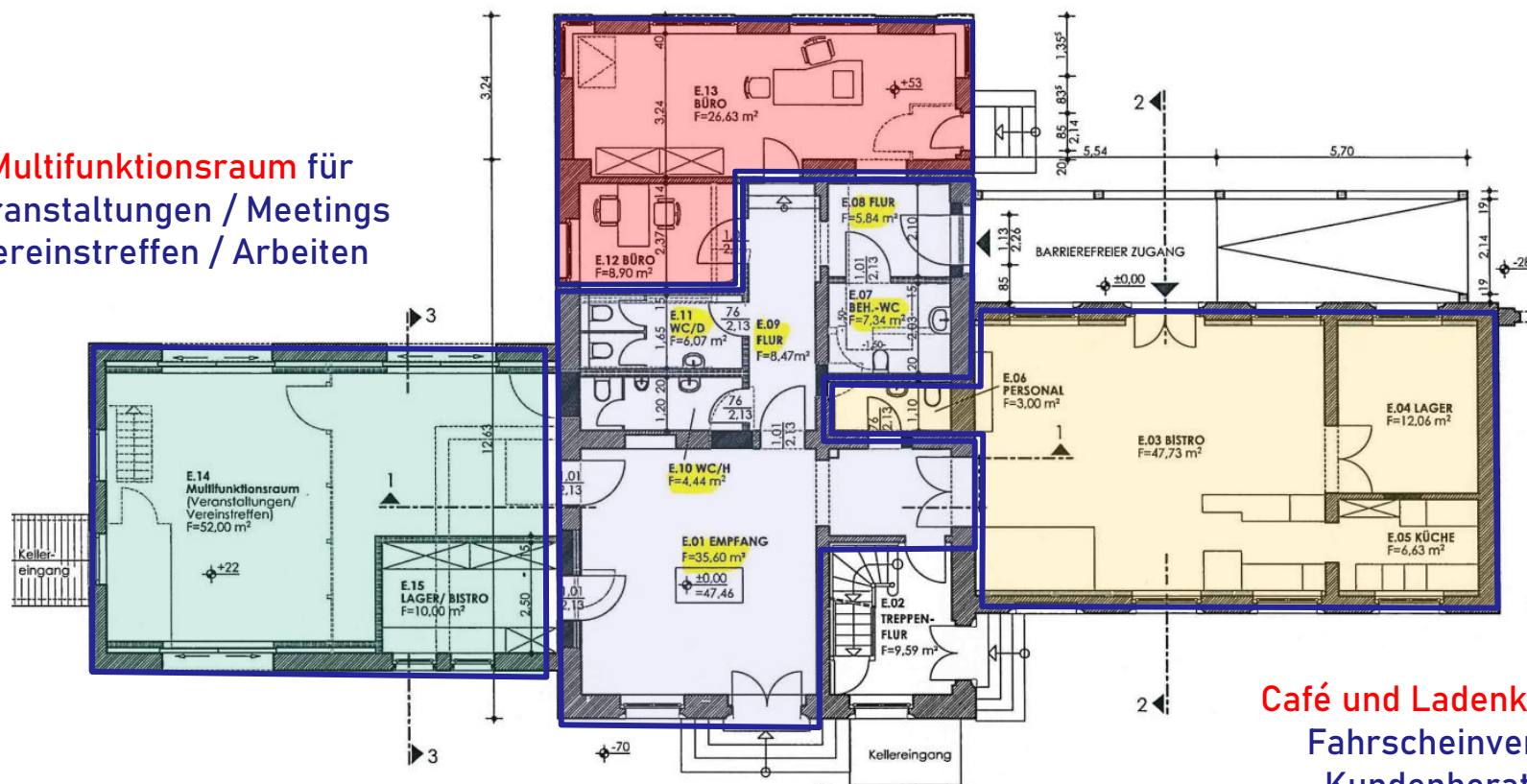
Brück. Viele Ideen schwirren Bürgermeister Matthias Schimanowski (Pro Brück) schon durch den Kopf, die dem betagten Bahnhofsgebäude in Brück zu neuem Leben verhelfen sollen. „Was davon alles möglich ist, hängt am Ende aber davon ab, was wir uns leisten können als Stadt.“

Planung Erdgeschoss

100% barrierefrei

**Stellwerksanbau mit
Büro für Bürgermeister
und Revierpolizist**

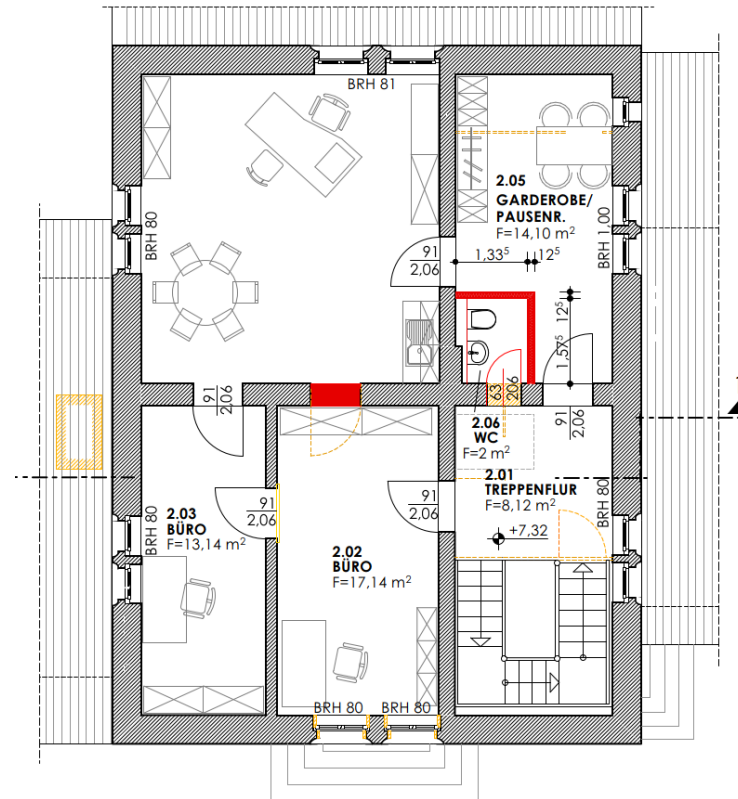
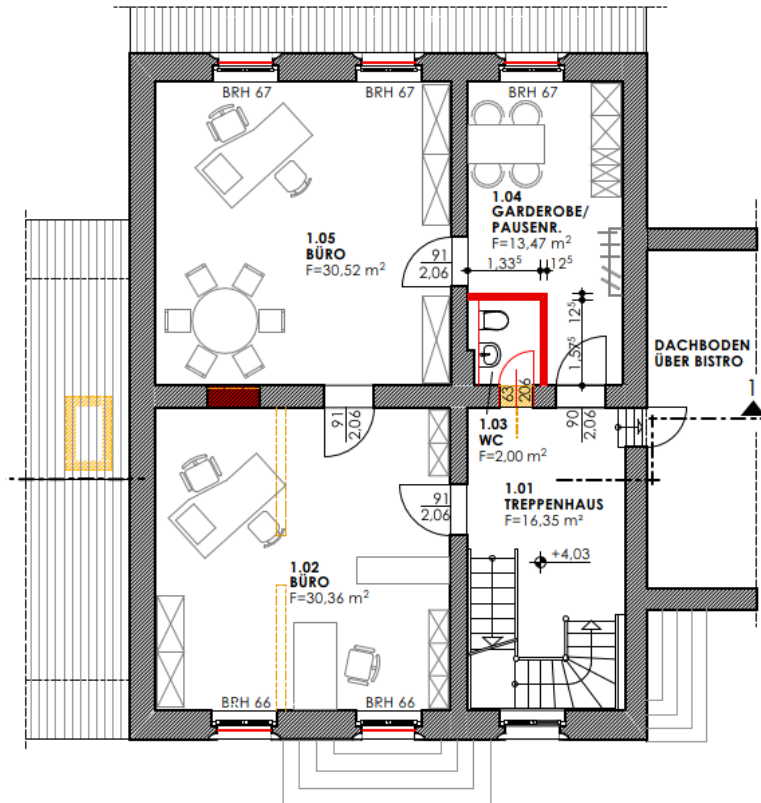
**Multifunktionsraum für
Veranstaltungen / Meetings
Vereinstreffen / Arbeiten**



**Café und Ladenkiosk mit
Fahrscheinverkauf
Kundenberatung
Info ÖPNV/Tourismus**

**Bahnhofshalle mit
Wartemöglichkeit/W-LAN
Büchertauschregal
Info ÖPNV + Tourismus
Barrierefreie WC-Anlagen**

Planung Obergeschosse



Büroflächen

- Nutzung der Obergeschosse für feste und flexible Büroarbeiten
- Teeküchen / WC
- ca. 140 m² Nutzfläche

Planung Architekturbüro Enzmann

Planung Nebengebäude

Radaufbewahrung / Verleih

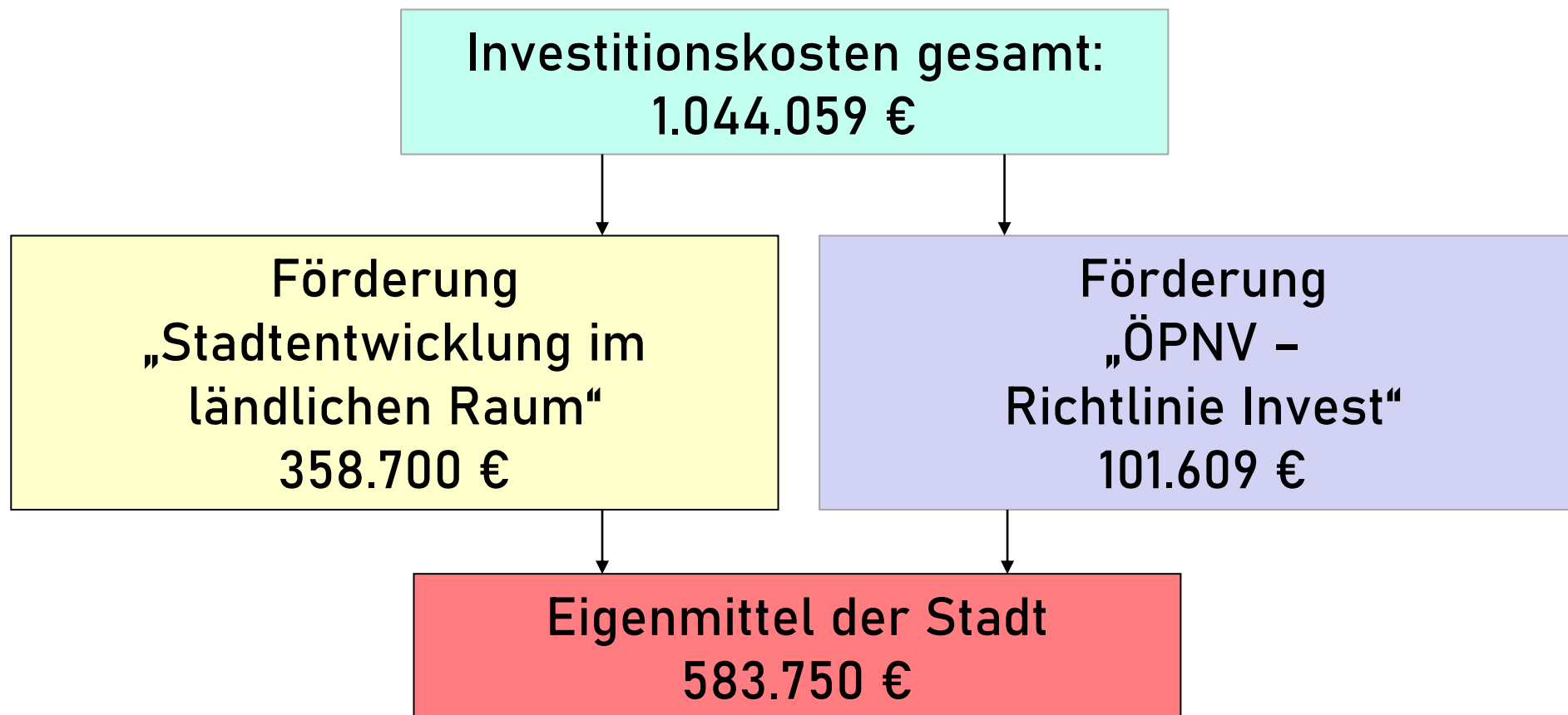


geplante Nutzung:

- Nutzung der Nebengebäude als Radstation
 - Aufbewahrung für hochwertige Räder der Pendler und E-Bikes
 - ggf. saisonaler Radverleih oder Fahrradwerkstatt in Kooperation mit lokalen Raddienstleistern
 - ca. 30-80 m² Nebengebäude
-
- Sanierung/Umbau als separates Projekt im Rahmen der Förderung aus der RiLi ÖPNV-Invest



Projektkosten, Finanzierung und Zeitplan



Modernisierung Gebäudehülle	> 2022-2023
Innenausbau	> 2023-2024
Nebengebäude/Radstation	> ab 2024/25



Wichtig: alle Aspekte im Blick behalten!

Grunderwerb

Umgang mit Dienstbarkeiten DB, Klärung Bahntechnik

Nutzungs- und Betreiberkonzept

Strategie Vermietung, Interessentenansprache, Raumprogramme/Ausbaustandards

Bau- und Planungsrecht

Freistellungsverfahren, Baugenehmigung, Grundbucheintragungen

Wirtschaftsplan

Aufwände und Erträge im Projekt frühzeitig bewerten und aktualisieren

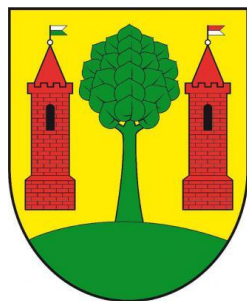
Es wird!





ANSICHT NORD-WEST

Vielen Dank für die Aufmerksamkeit !



Stephanie Segl
Fachbereichsleiterin Bauen
des Amtes Brück

s.segl@amt-brueck.de

BAHNSTADT

Planungsgesellschaft für
Bahnhofsentwicklung mbH

Stephan Wilhelm
Geschäftsführer
BahnStadt GmbH

wilhelm@bahnstadt.de